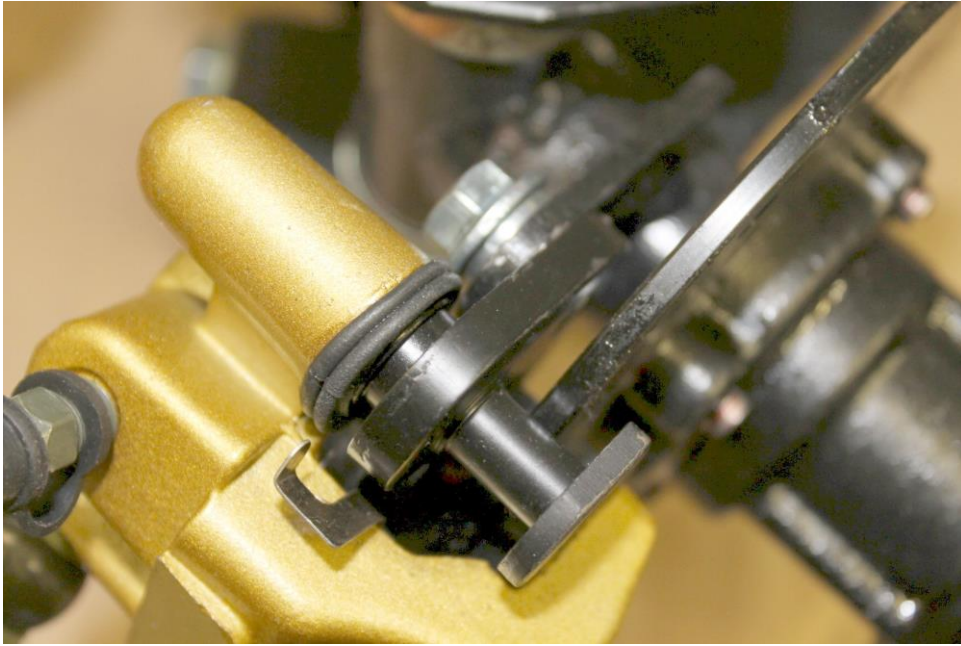
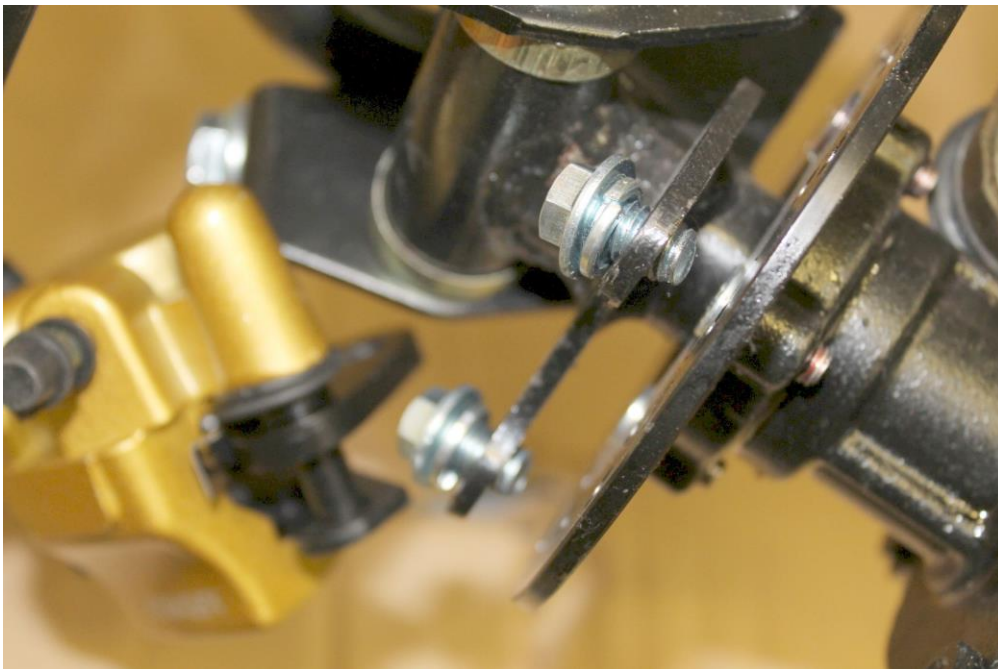


Jarrujen korjaus



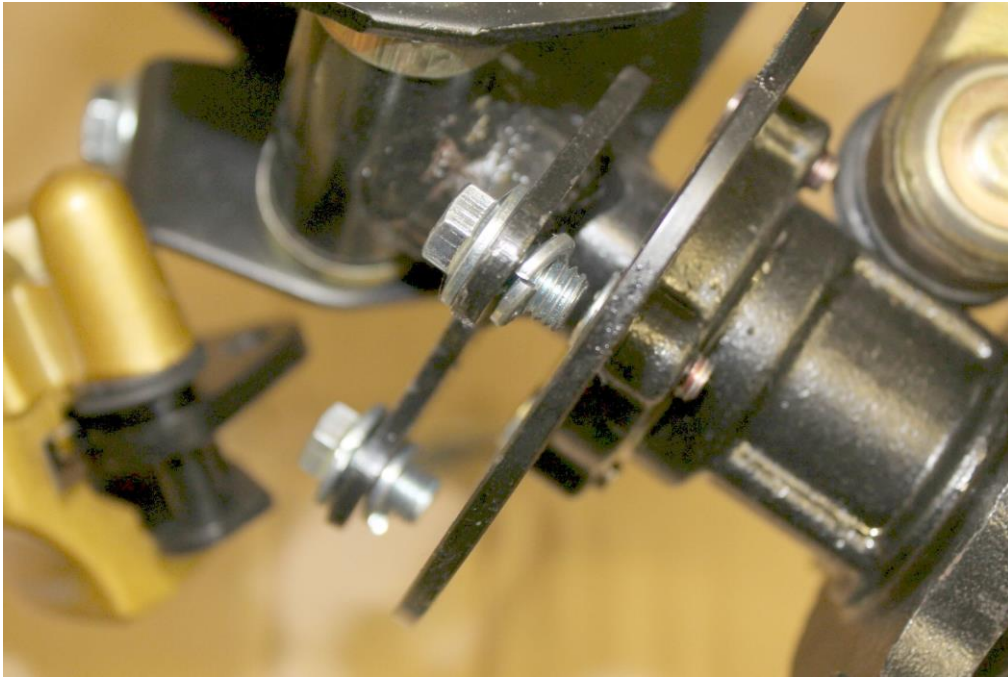
Kuva 1.

Jarru palojen asento täytyy korjata koska kiinnitystappi ei tule tarpeeksi pitkälle, ja satulanrungon ja levyn väliin jää liian iso tila jolloin jarrupalat pääsee mahdollisesti putoamaan.



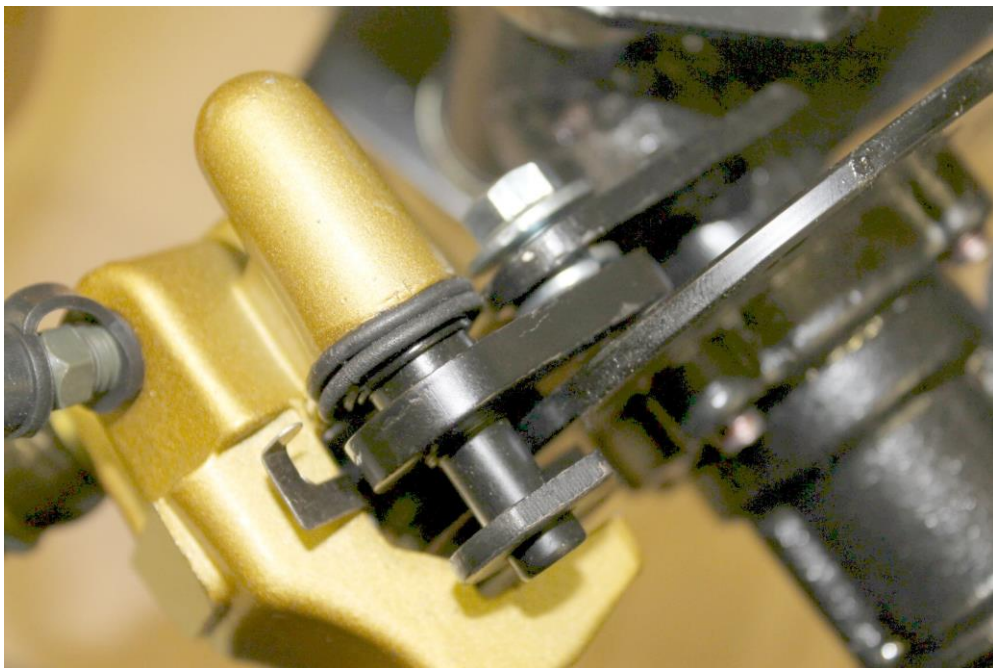
Kuva2.

Jarrusylinteri ja mutterit irrotetaan ja kuvassa näkyvä prikka on nyt vasemmalla puolella.



Kuva 3.

Prikka täytyy siirtää kuvan mukaisesti toiselle puolelle kiinnikkeitä. Ja tämän jälkeen jarrut kootaan ja kiinnitetään uudestaan.



Kuva 4.

Prikan siirtämisen tuloksena, kiinnitystappi tulee tarpeeksi pitkälle ja jarrupalat eivät pääse liukumaan pois paikoiltaan.